

DOMAINE DE L'OCRERIE



C H A M B R E S D ' H Ô T E S
& M A I S O N D ' A R T



8 Rue du 24 Août 1944 - 89240 POURRAIN
www.domainedelocserie.com

L'HISTOIRE

Le Domaine de l'Ocrerie® est niché en Bourgogne, dans le village de Pourrain entre Toucy et Auxerre dans l'Yonne. Au cœur du pays de Colette et Larousse, il est entouré de campagnes verdoyantes, d'étangs et de villages charmants, des châteaux de Guédelon, de Saint-Fargeau, de Ratilly, de Vézelay et du vignoble de Chablis...

Ce domaine patrimonial est chargé d'histoires... Vers 1750, le propriétaire des lieux, Monsieur Croiset, exploita la carrière (bien avant les carrières de Roussillon) pour en extraire l'ocre jaune qui deviendra le pigment des peintures à l'huile.

Deux siècles plus tard, cette maison sera celle d'un auteur de chansons, qui fut aussi le père d'une future pop star française.

Aujourd'hui, cette ocrerie connaît un nouveau souffle avec ses chambres d'hôtes aux allures de galerie, son parc et ses ateliers... Offrez-vous un séjour dans des lieux spacieux et raffinés, qui vous ressemblent, vous charment, vous surprennent. Bienvenue au Domaine de l'Ocrerie®!



Photo MICHEL GANTNER

CÔTÉ
SALONS
p.4



CÔTÉ
CUISINE
p.38



CÔTÉ
CHAMBRES
p.12

- chambre "Ockra"
- chambre "Pondichérie"
- suite "Nuage"



CÔTÉ
BALADES
p.40



CÔTÉ
ATELIERS
p.50



CÔTÉ
ÉVÉNEMENTS
p.52



CÔTÉ SALONS

Séduits par cette bâtisse pour son potentiel, nous y avons imaginé les espaces de vie qu'elle recelait avant de les créer tels que nous les avions rêvés. Côté salon, la maison en propose plusieurs... Un pour la lecture, un autre pour observer la nature, un autre encore pour se détendre devant le feu de cheminée. Enfin, à l'étage, un espace où consulter la documentation pour préparer vos balades de jour et/ou vos escapades nocturnes dans les environs.

Photos MICHEL GANTNER



“ Le salon détente et la baie vitrée... Jouer aux échecs, au Backgammon, se plonger dans un livre d'art ou surprendre la présence d'un chevreuil ou d'écureuils dans le parc. ”





“ Le coin cheminée. Le lieu de rendez-vous idéal pour papoter et déguster un verre, avant de passer à table. ”



“

Des murs pigmentés
d'ocre rouge
viennent ponctuer
les lieux et accentuer
l'atmosphère
chaleureuse.

”





C Ô T É

CHAMBRES

Une suite, deux chambres, trois voyages :
entièrement dédiées au confort et au
bien-être des hôtes, "Pondichérie",
"Ockra" et "Nuage" ont été pensées
comme des ailleurs enchantés...



Chambre
"OCKRA"

Chambre
"PONDICHÉRIE"

Suite
"NUAGE"



Argile et oxydes
de fer hydraté
ou anhydre pour
l'ocre jaune ou
l'ocre rouge.



CHAMBRE Okra

Hommage au passé des lieux, incarnation de ce que fut le Domaine de l'Ocrerie, "Okra" invite à l'immersion au cœur de la matière et de la couleur.

Photos MICHEL GANTNER

“ Aménagée au cœur d’une ancienne case d’ocre,
“Ockra” pétillante, chaleureuse et chatoyante. ”





“
L'Ocre joue
avec les lumières
du matin
et du soir.
”





CHAMBRE Pondi “chérie”

Pondichéry, “Pondichérie”... Bienvenue aux Indes. Mobilier chiné aux quatre coins de l'Asie et pièces contemporaines, teintes acidulées et atmosphère tamisée.

Photos MICHEL GANTNER



Bouddha
medecine
from Pondichéry
et maître des lieux.







“ Au gré des saisons, au fil des heures, “Pondichérie”
joue ses variations sur le thème de la couleur... ”



Shiva (bronze)
chinée à Mahabalipuram.

“ Sous l’œil de l’élégant maharaja, la salle
d’eau, parée de bleu pâle et noir mat. ”





NUAGE

UNE SUITE DANS LES IDÉES

La poésie s'est installée sur "Nuage", une suite de 80 m² sur deux niveaux. Le blanc, le noir, le jaune et le bois s'y sont rencontrés pour inventer une grande bulle de douceur. Où Endymion et Diane se sont invités... dans le collage géant du street artiste Treize bis.

Photos **MICHEL GANTNER**

“ Prendre de la hauteur, prendre le temps,
se poser, rêver, se relaxer... ”



“

Dormir plus près des étoiles,
flâner la tête dans les nuages,
méditer avec vue sur le ciel...

”





“ Douche ou bain ?
Les deux... en finesse et en douceur. ”



C Ô T É

C U I S I N E

PETIT-DEJEUNER / BREAKFAST

Du lundi au vendredi de 7.45 à 9.30 heures.

Samedis et dimanches de 8.00 à 10.00 heures.

Votre petit déjeuner continental est inclus dans le prix de la chambre.

Gâteaux, tartes, confitures, gelées et marmelades *made with love*.

TABLE D'HÔTES / DINER

Réservation 24h à l'avance.

Notre table bourguignonne est gourmande et parfumée de nos voyages en Asie.

Apéritif, entrée, plat, fromage & dessert. Sélection de vins du terroir.

Le dîner est servi de 20.00 à 21.30 heures.



“
Miam
& yum!
”



C Ô T É
B A L A D E S



“ Dans le Parc ”

Avec 1,5 hectare de terrain, vous voilà prêts à vous balader dans les bois et, qui sait ?, au détour d'un bosquet rencontrer un de ses habitants...

”

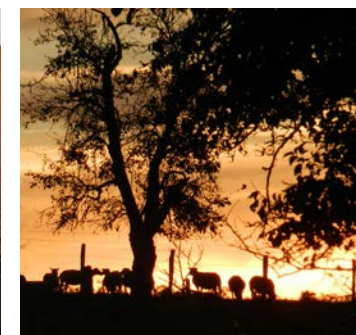


La nature a repris ses droits dans la carrière où l'on extrayait l'ocre.



Nous vous prêtons les nôtres !

La campagne est vraiment belle autour de nous, inutile d'aller très loin pour en profiter...



Au Village

La chapelle Saint-Baudel

C'est là-haut que ça se passe !
Levez la tête et découvrez les fresques du XVII^e siècle sur la voûte lambrissée.



Venez piquer une tête dans la piscine associative du village !
Ouvert tous les jours de 8 h à 20 h en été

**Allez-y de notre part
Vous bénéficierez
de nos réductions !**



aux environs



Le Musée & la Maison de “Colette”

À 25 mn, le musée de Saint-Sauveur-en-Puisaye retrace l'histoire de sa vie et de son œuvre. Découvrez aussi la maison qui l'a vue naître, ses objets et les lieux qui ont nourri ses livres.



Le château de Guédelon

À 30 mn, pour les passionnés d'art, d'architecture, de DIY, retrouvez tous ces artisans en train de construire ce château-fort dans les règles de l'art médiéval.



Visite et dégustation à Chablis

À 35 mn, que diriez-vous d'une visite-dégustation en 2CV dans le vignoble Chablisien ? À Chichée Eric, œnologue, sera votre guide-expert ! N'hésitez pas à pousser la porte de la Brocante du Prieuré juste à côté, Françoise vous fera découvrir ses trésors...

LE CYCLORAIL DE PUISAYE



À 20mn, jolie balade de deux heures ou en journée complète !

VEZELAY

À 50 mn, dressée sur la colline éternelle, la Basilique Sainte-Marie-Madeleine est aussi le point de départ de l'un des chemins de Compostelle.

World famous place !



AUXERRE



À 15 mn, visitez cette belle ville d'Art et d'Histoire, ses quartiers anciens, son tourisme fluvial, la Tour de l'Horloge, la place Saint-Nicolas, la Cathédrale Saint-Etienne, l'Abbaye Saint-Germain et son ensemble monastique, ses cryptes carolingiennes, célèbres pour les peintures murales conservées.



à voir, à faire
aussi...

Château de Saint-Fargeau, palais de la Renaissance italienne en Bourgogne.

Brocs et vide-greniers du 89. Flâner, casser la croûte, tomber sur un bibelot rigolo, de la vaisselle sans âge, des vinyls des années 60 ou trouver la perle rare...

CARRIÈRE SOUTERRAINE D'AUBIGNY

À 20 mn, un site touristique fascinant... une cathédrale à l'envers... De là viennent les pierres avec lesquelles ont été bâtis l'Hôtel de ville de Paris, les piliers de la Tour Eiffel ou l'Opéra Garnier.

LE TRANSPLOYAUDIN

À 10 mn, le TTPPF, l'autorail reliant Saint-Sauveur, Villiers-Saint-Benoît à Moutiers -La Bâtie. Possibilité de restauration sur place.

“Une Virée à proximité chez les Artistes”

Notre campagne abrite de nombreux artistes talentueux...
Programmez votre virée arty et découvrez leurs œuvres,
leurs ateliers de création, d'exposition et lieux de vie !



JEAN-MICHEL UNGER
SCULPTEUR



Visite de la forge,
de l'atelier et
de la galerie de
Jean-Michel,
sculpteur et
créateur
d'installations
monumentales,
de mobilier et
d'aménagement
intérieur.
À Mormont

Et au même endroit...

ISABELLE CANUS
PEINTRE ET SCULPTRICE



Une douce lumière
pénètre dans l'atelier
d'Isabelle et vient
révéler les portraits et
paysages peuplés de
souvenirs. La matière
de ses toiles dialogue
avec celle de ses
sculptures.
À Mormont



SANDRINE BEAUDUN
ARTISTE PAPIER



A partir d'Avril 2019 !

Sandrine est plasticienne. Initiée à la technique de fabrication japonaise de la feuille, elle crée son papier à partir de fibres végétales. La feuille n'est plus un simple support, elle devient l'œuvre. Suspendue, en volume ou mise en lumière, c'est un dialogue physique qui s'instaure avec la matière, de la fabrication à l'exposition. Sandrine organise aussi des stages de création de papier dans son atelier.

À Bignon



PHILIPPE CIBILLE
PHOTOGRAPHE



Philippe a créé
"l'Atelier du photoclub",
des stages de prise de vue
et de photographie argentique
de juin à septembre.
Prêt d'appareils divers
pendant la session,
développement de film,
scan et tirage numérique.
Renseignements :
contact@philippecibille.com

À Saint-Aubin-Château-Neuf



LA MÉTAIRIE BRUYÈRE
CENTRE D'ART

Le centre d'art de la Métairie Bruyère est un haut lieu des métiers de l'imprimerie. Venez découvrir un lieu unique en Europe, qui regroupe un ensemble d'ateliers permettant la réalisation d'estampes originales et de livres d'artistes. Les artisans d'art et l'équipe de l'association vous accueillent dans leurs ateliers et vous convient à un véritable voyage au cœur de l'imprimerie traditionnelle. Vous découvrirez la gravure, la lithographie et la typographie à travers des visites guidées, des cours, des stages et des expositions.
www.la-metairie.fr
À Parly



RIWAN TROMEUR
PLASTICIEN



Son ocrerie est la plus préservée de France, une visite s'impose ! Son site est classé monument historique avec des circuits de fabrication de l'ocre, de la production, des magasins de stockage, l'usine de traitement, les séchoirs, le bassin de décantation, des fours de séchage, des quais d'embarquement... Son ocrerie est aussi une installation paysagère évolutive du nom de GHARLON L.60. Riwan Tromeur, plasticien, invite donc artistes et néophytes souhaitant s'impliquer durant une semaine minimum dans ce lieu magique. De mai à octobre. **À Sauilly**

“Des Soirées avec des Artistes”

Pas loin de chez nous !



THÉÂTRE LE BELLOVIDERE



Selin Dünder et Nicolas Delarbre assument conjointement la direction artistique du Bellovidère, un théâtre à la campagne qui se construit au jour le jour, espace de résistance à la folie ambiante...

À BEAUVOIR
1, place de la Paix
03 86 41 17 81
www.lebellovidere.net

JAZZCLUB CANTINALLEGRA



Walter Liperi est le chef-d'orchestre de CANTINALLEGRA, dédié à la cuisine bio et au vin - ateliers dégustation, rencontres avec des vignerons - mais aussi à la musique et au spectacle vivant ! Programmation tout au long de l'année : jazz, swing, chanson française et internationale, musique du monde, café/théâtre...

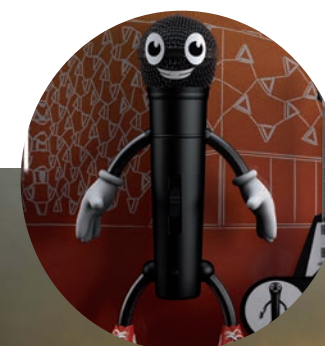
À AUXERRE
4, quai de la Marine
03 86 34 28 47
www.cantinallegra.com

LIEU ARTISTIQUE LA POÈTERIE



Lieu nocturne, festif, artistique et convivial. Installé dans une ancienne usine reconvertie en village d'artistes, le Café de La Poésie propose, de mai à septembre, une programmation de concerts gratuits tous les samedis et plusieurs festivals : metal (13-14 juillet), danses traditionnelles (31 juil-4 août), la Fête de l'Art (24-26 août). Un bar de nuit est ouvert du jeudi au dimanche à partir de 18 h avec petite restauration bio/locale.

À SAINT-SAUVEUR-EN-PUISAYE
4, route des Janets -
www.lapoetie.com



SCÈNES DE MUSIQUES ACTUELLES LE SILEX



Le Silex invite des groupes confirmés et des découvertes nationales, en laissant une large place aux groupes locaux. Rock, électro, reggae, blues, chanson sont programmés toute l'année au Silex (musiques actuelles), au Jazz Club d'Auxerre et pendant le Catalpa Festival. Près de 100 concerts par saison !

Situé en centre-ville d'Auxerre, Le Silex devient à ce jour le lieu incontournable des amateurs de musiques vivantes et participe pleinement à la vie locale culturelle et artistique.

À AUXERRE
7, rue de L'île-aux-plaisirs
03 86 40 95 40
www.lesilex.fr

C Ô T É A T E L I E R S

Si vous êtes un touriste plutôt actif et passionné, nous organisons des ateliers au Domaine de l'Ocrerie. Vous apprendrez des techniques anciennes de peinture ou des techniques de valorisation de votre image !

PEINTURE à L'OCRE

Une technique économique et biologique
Initiation à la fabrication de la peinture à l'ancienne pour recouvrir et protéger vos boiseries : préparation et cuisson de la peinture à la farine puis application sur bois. Durée de 2 à 4 heures selon le nombre de participants (minimum 2).



ATELIER MAQUILLAGE

Cathy Wagner est maquilleuse professionnelle & morphopsychologue, créatrice des ateliers d'Eveil au Maquillage® à Paris. Elle vous reçoit aujourd'hui dans sa maison d'hôte, d'art et de mieux-être du Domaine de l'Ocrerie®, où vous pourrez suivre un atelier individuel, entre mère & fille ou entre copines !

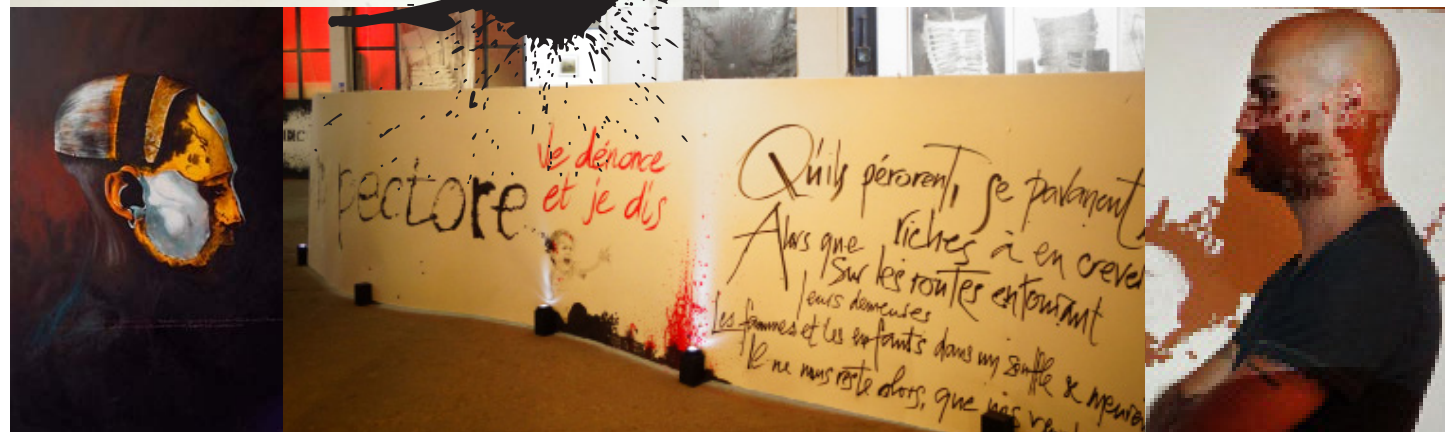


CÔTÉ
ÉVÉNEMENTS

au
Domaine
de l'Ocrerie

“ des Expos ”

Nous recevrons des peintres, sculpteurs, photographes, plasticiens, landartists & street artists...
Courant 2019. Calendrier des events sur notre site.



au
Domaine
de l'Ocrerie

des

Concerts ”

Le Domaine de l'Ocrerie© accueille des concerts privés en petit comité : musiques du monde, jazz, rock IN & OUT... INSide en hiver dans l'open space et OUTside l'été sur l'ancien terrain de tennis ou dans le parc.
Courant 2019. Calendrier des events sur notre site.

à proximité

The Toucy Jazz Festival

Chaque mois de juillet a lieu le festival de jazz animé par Ricky Ford
www.toucyjazzfestival.com



© Philippe Cibille

Le au village Lunestival

Concerts, spectacles de rue, cirque, théâtre, danse, arts visuels et sonores...
<https://www.facebook.com/lunestival/>
Calendrier des manifestations à confirmer





C'EST NOUS



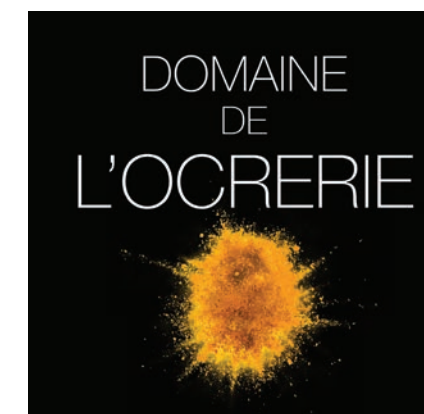
Un nouveau projet de vie

Depuis de nombreuses années, nous recherchions un coin de paradis à la campagne et nous voici dans la verte Puisaye en Bourgogne, à seulement 1h30 de Paris. Nous avons quitté Paris-Montreuil pour nous installer dans cette maison pleine de charme et d'histoires.

Cathy Wagner,
créatrice des ateliers d'Éveil au Maquillage® & Morphopsychologue, a travaillé sur les plateaux de cinéma & photos à Londres, Paris, à l'Opéra d'Avignon et à l'Opéra du Rhin de Strasbourg.

Gilles Laburthe
est artiste-peintre, directeur artistique, graphiste et créateur du Studio Ocre.

C O N T A C T



CATHY WAGNER
06 07 35 10 80



GILLES LABURTHE
06 81 14 56 02

03 86 42 19 12



contact@domainedelocrerie.com
www.domainedelocrerie.com
8 Rue du 24 Août 1944 - 89240 POURRAIN

RETROUVEZ - NOUS

